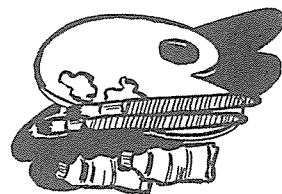


第69回 春日大社親と子の写生会

お父さんやお母さんと春日の森で絵をかこう

重要文化財の建物、天然記念物の鹿など世界遺産に登録された春日の森で、家族でゆっくり絵を描いて過ごし、楽しい一日にしてください。

参加者全員に参加証が贈られ、たくさんの優秀作品賞が用意されています。入選者にはハガキでお知らせします。(8月上旬毎日新聞紙上に掲載予定)



期 日 平成30年7月22日(日)

※雨天の場合は7月23日(月) (午前7時に春日大社ホームページにて発表)

と ころ 春日大社境内(指定区域内)

参加受付 午前8時より午前10時まで受付。作品提出は午後3時30分まで
受付、作品提出の場所は春日大社二之鳥居前『車舎(くるまやどり)』

参加資格 保育園児・幼稚園児、小学生、中学・高校生、保護者・一般

会 費 300円(受付で納めてください)

持 ち 物 画板・画材(絵の具、クレヨン、クレパス類など自由)・筆記用具

※画用紙は受付でお渡しします。臨時画材販売所はありません。

賞 春日大社宮司賞をはじめ入選まで各後援団体・協賛団体より、保育園・幼稚園、小学生各学年、中学・高校生、保護者・一般の方々に贈られます。

優秀作品展示 ●イオンモール大和郡山3階専門店街フードコート前ブリッジ

8月8日(水)午後～12日(日)まで

※開館時間＝午前10時～午後10時

●春日大社景雲殿

8月23日(木)午前9時～午前11時

◎「入選」作品の展示はありません

表 彰 式 8月23日(木)午前10時半

於：春日大社 感謝共生の館

図参照  の所

講 師 中村 一雄先生(画家)

伊東 和彦先生(画家)

作品返却 表彰式当日終了後、春日大社景雲殿にてお返しします。

8月24日(金)以後は春日大社社務所へ入賞案内ハガキ持参のうえおこし下さい。

送付はできません(作品保管期日 9月末日まで)。

交 通 JR・近鉄奈良駅より奈良交通バス 春日大社本殿行 終点下車(春日大社駐車場は有料です)

問い合わせ 奈良市春日野町160 春日大社内 春日大社親と子の写生会係

TEL.0742(22)7788 <http://www.kasugataisha.or.jp>

主 催 春 日 大 社

後 援 奈 良 県・奈 良 県 議 会・奈 良 県 教 育 委 員 会

奈 良 市・奈 良 市 議 会・奈 良 市 教 育 委 員 会・財 団 法 人 奈 良 の 鹿 愛 護 会

毎 日 新 聞 社・毎 日 新 聞 奈 良 三 重 専 売 会・近 畿 日 本 鉄 道 株 式 有 限 公 司

奈 良 商 工 会 議 所・奈 良 交 通 株 式 有 限 公 司

協 賛 株 式 有 限 公 司 サ ク ラ ク レ パ ス

